

SM700[®]
naturweiß • jetzt auch zum Filzen

Der Star auch als Edelputz



Übrigens:
Die Knauf Marmorit Textilfasern sind
gesundheitlich völlig unbedenklich.

SM700®
naturweiß • jetzt auch zum Fäzen

Attraktiv naturweiß

Manche Dinge sind einfach zu schön, um nur im Verborgenen zu wirken. Folglich haben wir den SM700 jetzt auch fit für die Oberfläche gemacht – als edlen, naturweißen Filzputz mit nobler Optik. So kommt zum perfekten Drunter jetzt auch ein Drüber mit Bestnoten.

Grundierung, Armierung und Finishing addieren sich zu einem technisch ausgereiften, fast schon monolithischen System. Das ist zeitgemäße Fassadentechnik.

Damit knüpft der neue SM700 nahtlos an die kompromisslos guten Eigenschaften an, mit denen die Marke der ersten Stunde die Anerkennung unserer Kunden erworben hat.

**Technisch ausgereift und optisch edel –
der neue SM700 naturweiß.**

Die Vorteile:

- Bombensicher – durch ausgefeilte Fasertechnologie
- Naturweiß – das Multi-Talent auch als Filzputz
- Monolithisch – vom Putzgrund bis zur Oberfläche nur ein Material
- Schnell – bereits nach 1–2 Tagen kann SM 700 als Oberputz drauf
- Einfach – keine zusätzliche Gewebearmierung bei feiner, gefilterter oder freier Struktur
- Wirtschaftlich – Sie arbeiten nur noch mit einem Produkt, keine Restmengen
- Unbrennbar – Sicherheit in Kombination mit Holzwerkstoffen

Stabil wie Beton

Seit 1849 kennt die Welt Monier-Eisen. Damals hat der französische Gärtner Monier erstmals Beton mit Stahldraht verstärkt, damit er nicht mehr reißt. Heute sind Monier-Eisen das zugfesteste Skelett in jedem Stahlbeton.

Seit 1979 kennt die Welt die Fasertechnologie im SM700. Damals hat Knauf Marmorit als Erster das Stahlbeton-Prinzip in einem Universalmörtel angewendet. Heute sind rund eine Million Tonnen SM700 verarbeitet:

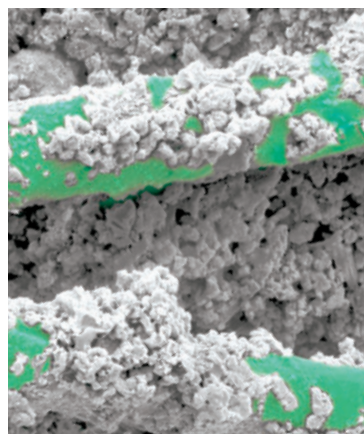
Das sind einige Millionen Quadratmeter – ohne jegliche Schäden!

**Einfach Fasern beimischen bringt nichts**

Nur wenn die Fasern – wie beim SM700 – in die Bindemittelmatrix des Mörtels eingebunden sind, hält alles zusammen.

Damit ist Schluss mit Rissen. Endgültig!

Die Bindemittelmatrix des SM700 stark vergrößert mit eingefärbten Fasern.

**Absolut unbrennbar**

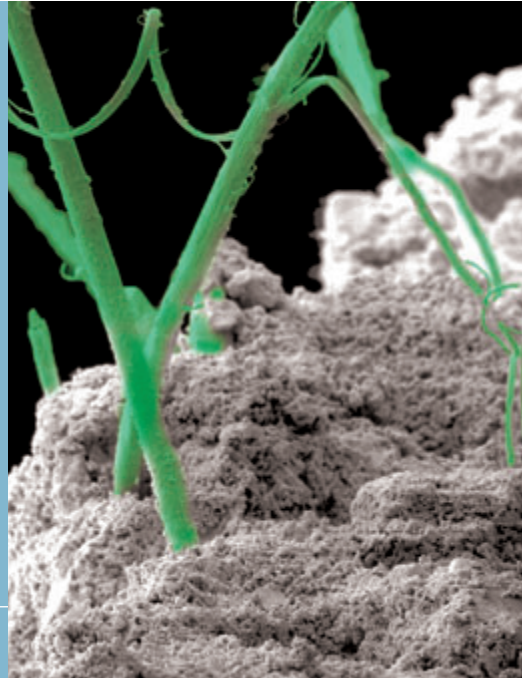
Wo andere – vor allem organische Kleber – sich mit einem „Schwer entflammbar“ zufrieden geben müssen, geht SM700 aufs Ganze: Absolut unbrennbar.

Das sorgt für noch mehr Sicherheit. Ein Riesenvorteil vor allem in Kombination mit Holzwerkstoffen – offiziell bestätigt durch die Materialprüfungsstelle Leipzig.

Technische Änderungen vorbehalten. Es gilt die jeweils aktuelle Auflage. Unsere Gewährleistung bezieht sich nur auf die einwandfreie Beschaffenheit unseres Materials. Konstruktive, statische und bauphysikalische Eigenschaften von Knauf Systemen können nur erreicht werden, wenn die ausschließliche Verwendung von Knauf Systemkomponenten oder von Knauf ausdrücklich empfohlenen Produkten sichergestellt ist. Verbrauchs-, Mengen und Ausführungsangaben sind Erfahrungswerte, die im Falle abweichender Gegebenheiten nicht ohne weiteres übertragen werden können. Alle Rechte vorbehalten. Änderungen, Nachdrucke und fotomechanische sowie elektronische Wiedergabe, auch auszugsweise, bedürfen der ausdrücklichen Genehmigung der Knauf Gips KG, Am Bahnhof 7, 97346 Iphofen.

* Ein Anruf bei Knauf Direkt wird mit 0,39 €/Min. berechnet. Anrufer, die nicht mit Telefonnummer in der Knauf Gips KG Adressdatenbank hinterlegt sind, z.B. private Bauherren oder Nicht-Kunden, zahlen 1,69 €/Min. aus dem deutschen Festnetz, Mobilanrufer 1,48 €/Min.

** 0,14 €/Min.



Knauf Direkt

Techn. Auskunft-Service:

▶ **Tel: 09001 31-2000***

▶ **Fax: 01805 31-4000****

▶ www.knauf.de www.marmorit.de

PuFa 20/dtsch./D/04.07/RO/D

Putz- und Fassaden-Systeme

Knauf

Am Bahnhof 7, 97346 Iphofen
Tel.: +49 9323 31-0, Fax: +49 9323 31-277

Knauf AMF

Decken-Systeme

Knauf Bauprodukte

Profi-Lösungen für Zuhause

Knauf Dämmstoffe

Dämmstoffe aus Polystyrol
und Hartschaum

Knauf Gips

Trockenbau- und Boden-Systeme

Knauf Gips/Marmorit

Putz- und Fassaden-Systeme

Knauf Insulation

Dämmstoffe aus Mineralwolle
und Steinwolle

Knauf Integral

Gipsfasertechnologie

Knauf Perlite

AQUAPANEL® Cement Boards, Perlite

Knauf PFT

Maschinentechnik
und Anlagenbau