

Das KANN Magazin  
für Pflaster, Platten  
und Gartenelemente



**KANN**

**TRENDS**



**KANN Vienna®.**  
So natürlich, so elegant.

**Gärten voller  
Ursprünglichkeit – KANN  
Bradstone® – Travertin.**

**KANN Fiori® –  
Quadratisch, praktisch,  
bunt!**

**„Frühlingsfrische  
Gartenideen  
von KANN.“**

[www.kann.de](http://www.kann.de)

# „Schon bemerkt? Der Frühling ist da!“



**Ein Blick aus dem Fenster, und wir können es nicht mehr übersehen: Der Frühling ist da! Mit lauter Stimme und viel Farbenfreude erweckt die schlafende Natur und lockt uns mit aller Macht nach draußen. Dass wir dieses Jahr auf den Winter irgendwie verzichten mussten, sehen wir Gärtner natürlich gelassen. So haben wir eine längere Saison und können noch mehr tolle Pläne verwirklichen.**

Das Schönste am Frühjahr sind sicher die vielen ersten Ereignisse. Die ersten warmen Tage, das erste frische Grün, die ersten heimkehrenden Zugvögel und die ersten bunten Blüten. Während Sie zum ersten Mal in diesem Jahr auf Ihrer Terrasse das schöne Wetter genießen, fällt Ihr Blick – wahrscheinlich nicht zum ersten Mal – auf die alten grauen Platten auf Ihrer Terrasse und den Gartenwegen. Vielleicht haben Sie sich schon so manches Mal etwas Neues gewünscht?

Jetzt im Frühling ist die perfekte Zeit, um frischen Wind in die Gestaltung Ihres Gartens zu bringen! Wie wäre es zum Beispiel mit einem neuen Lieblingsplatz? Einem romantischen Plätzchen in der Laube mit rustikalem Bodenbelag? Oder einer Terrasse mit neuen Platten? In warmen Farben und naturnahen Oberflächen – gut geschützt und pflegeleicht. Dazu eine Umrandung aus rustikalen Mauersteinen und Treppenstufen. Und zu guter Letzt eine bunte Pracht aus Pflanzen und Blüten... Klingt das nicht verführerisch?

Dann kann es ja eigentlich sofort los gehen! Ideen und Anregungen finden Sie in dieser Ausgabe der KANN TRENDS. Wir wünschen Ihnen viel Spaß bei der Gestaltung und schöne Tage an Ihrem neuen Lieblingsplatz.





Trento von Steinwerk, Jura hell, -mittel und -dunkel

„Nix wie raus!“



KANN La Tierra, grau/anthrazit-nuanciert

## Heute schon gepicknickt?

**Warum nicht mal ein Picknick im eigenen Garten veranstalten? Schließlich haben Sie es sich dort genau so eingerichtet, wie es Ihnen gefällt. Egal ob mit Freunden oder der Familie, ob mittags oder abends, ob am Gartentisch oder auf der saftig grünen Wiese: Das Picknick in Ihrem Garten kann zu einem unvergesslichen Tag für Sie werden!**

**Hier ein paar Picknickideen:**

### **Familienpicknick:**

Mit hausgemachtem Kartoffel- und Nudelsalat, verschiedenen Brotsorten, Wiener Würstchen, kaltem Schnitzel und kaltem Hähnchen, Ketchup und Senf, Mamorkuchen, Gummibärchen und jeder Menge Obst. Dazu gibt es Apfelschorle, Limonade und für die Erwachsenen Bier oder einen leichten Rosé. Zum Zeitvertreib: Brettspiele, Boule oder Fußball für die ganze Familie!

### **Picknick mit Freunden:**

Mit exotischen Salaten und Dips, selbst gebackenem Brot, einem bunten Obstsalat und tropischen Obstsorten. Zur Erfrischung reichen Sie Prosecco, Bier und Wein. Um Ihre Freunde zu überraschen, servieren Sie zum krönenden Abschluss selbst gemachtes Eis!

### **Picknick Italiano:**

Mit Honigmelone, Parma-Schinken, Rucolasalat mit Kirschtomaten und Parmesan, Basilikum-Dip und frischen Gemüsesticks, dazu gibt es Weißbrot, Ciabatta, Weintrauben und Käse. Zum Trinken reichen Sie einen leichten italienischen Roten, z.B. Dolcetto aus dem Piemont. Gartenfackeln vollenden die südländische Stimmung.

### **Bayerisches Picknick:**

Mit Leberkäse, Radi, Käse (Emmentaler oder ganz stilecht Obatzda), Wurstsalat, Griebenschmalz und frischen Brezn oder Schwarzbrot. Den Durst löscht Weißbier oder Radler. Als Nachtisch gibt es selbst gemachte bayerische Creme.

**Kleiner Tipp: Da Sie im eigenen Garten picknicken, können Sie auch problemlos warme Kleinigkeiten servieren!**



## KANN Vienna®. So natürlich, so elegant.

Wer mag ihn nicht, den rustikalen und eleganten Landhaus-Stil mit Böden aus alten gebrochenen Steinplatten und warmen Naturtönen? Speziell für die vielen Liebhaber dieser Stilrichtung haben wir unser neues Platten-Highlight entworfen: die Außenplatte KANN Vienna.

Naturnahe Oberflächen und eine große Vielfalt an Farben und Formen gestalten Ihren Lieblingsplatz rustikal, romantisch, elegant und einfach nur schön. Je nach Umfeld und gewähltem Farbton lassen sich immer wieder andere Stimmungen erzeugen. Fünf verschiedene Quadrat- und Rechteck-Formate fügen sich zu abwechslungsreichen Verlegemustern mit viel Charme. Das Endergebnis ist dann nicht nur schön, sondern Dank der neuen EasyCoat-Imprägnierung auch noch besonders pflegeleicht. Rotwein- oder Grasflecken verlieren so ihren Schrecken.

Übrigens: Die ideale Ergänzung zur neuen KANN Vienna-Platte ist das beliebte Via Vecia-System und die attraktive Vermont-Bruchsteinmauer. Mit ihrer rustikalen Eleganz passen beide perfekt zu KANN Vienna - besonders in den Farben Muschelkalk, Nebraska Kies und Nero Bianco.



KANN Vienna-Außenplatten, Muschelkalk



KANN Vienna-Außenplatten, Nebraska Kies



KANN Vienna-Außenplatten, Nero Bianco



KANN Vienna-Außenplatten, Sunset

EasyCoat®  
imprägniert



KANN Vienna: Fünf Formate erlauben viele kreative Verbände.

„Überall blüht  
und duftet es.“



## Flieder – Üppige Frühlingspracht mit bezauberndem Duft

Seit dem 16. Jahrhundert ist der Flieder in unseren Breiten-graden zu finden. Zu Beginn gab es vor allem seine Wildform in europäischen Bauergärten. Schon damals faszinierte er die Menschen mit seiner Farbenpracht von Weiß über Purpur bis hin zu seinem tiefen Lila. Und natürlich mit seinem unnachahmlichen, herrlich sinnlichen Duft.

In Ihrem Garten ist Flieder ein echter Hingucker, besonders, wenn er mit geeigneten Blüh-Nachbarn kombiniert wird. Dabei haben Sie die Wahl, ob Sie es lieber Ton in Ton oder bunt und kontrastreich mögen. Die schönsten Frühlings-Blühpartner des Flieder sind die Zierkirsche (rosa Blüten), die Forsythie (gelbe Blüten) oder der Ranunkelstrauch (gelbe Blüten).

Flieder ist recht pflegeleicht und ein genügsamer Gartenbewohner, so dass Sie kein erfahrener Gärtner sein müssen, um sich an den Blüten zu erfreuen. Er braucht einen sonnigen Standort und muss lediglich im ersten Jahr nach dem Pflanzen kräftig zurück geschnitten werden. Danach ist er eine fast unverwüsthche Gartenpflanze, an der Sie lange Freude haben werden.

Mit Fliedersträußen bringen Sie Duft und Farbe auch auf Ihren Terrassentisch oder in Ihr Wohn- und Esszimmer. Schneiden Sie die Zweige dazu möglichst früh am Morgen, entfernen Sie die Blätter (Blattzweige können Sie separat dazu stecken) und schneiden Sie die Stiele mit scharfem Messer schräg an. Einzelne Fliederzweige auf dem Tisch verteilt ergeben auch eine prima Tischdekoration für ein romantisches Dinner.



NEU! **KANN VIENNA®**



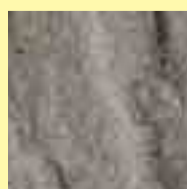
Sunset



Nebraska Kies



Nero Bianco



Muschelkalk



# „Ach, war das schön...“

**Wie viele Erinnerungen an unbeschwerte Kindheitstage liegen wohl in der wilden Romantik eines Bauerngartens aus Omas Zeiten?**

Zwitschernde Vögel lassen uns morgens gut gelaunt aus den Federn springen. Am knorrigen alten Apfelbaum hängt unsere geliebte Schaukel und wir genießen seine Früchte so oft wir können. An dem kleinen Bachlauf bauen wir mit allerlei Laub und Geäst gewagte Staudämme. Und mitten ins Spiel, mischt sich plötzlich der unnachahmliche Geruch von Omas Pflaumenkuchen. Noch bevor die Köstlichkeit aus dem Ofen heraus ist, stehen wir schon in der Küche, um die Leckerei in Empfang zu nehmen...

Solche Erinnerungen sind es wohl, die rustikale Landhausgärten bis heute so reizvoll für uns machen. Ihr rustikales Flair ist geprägt von der geschickten Mischung zwischen Zier- und Nutzpflanzen und durch natürlich wirkende, von der Zeit gezeichnete Materialien. Die strukturierte Wildheit eines solchen Naturgartens braucht viel Gefühl für Pflanzen und Baumaterial. Was so zufällig aussieht, ist das Ergebnis einer gezielten Planung von Wegen, Beeten und Pflanzen. Wie gut, dass die rustikalen Pflaster oder Platten von KANN diese Planung deutlich vereinfachen. Je nach Geschmack bauen Sie mit unseren Produkten ganz unterschiedliche Gärten, denen nur ihre wildromantische Natürlichkeit gemeinsam ist. Die Terrassen- und Fußwegeplatte Bradstone-Old Town zum Beispiel zaubert einen wundervoll ländlichen und natürlichen Charme rund um Ihr Haus. Gartenmauern wie Bradstone-Old Town-Walling oder die Vermont-Bruchsteinmauer gliedern Flächen, stützen Hänge und können ganz nebenbei mit Blumenkübeln und Gartenfiguren toll dekoriert werden.

Schwelgen Sie also ruhig weiter in Ihren schönen Garten-Erinnerungen. Schon bald können sie Wirklichkeit sein!



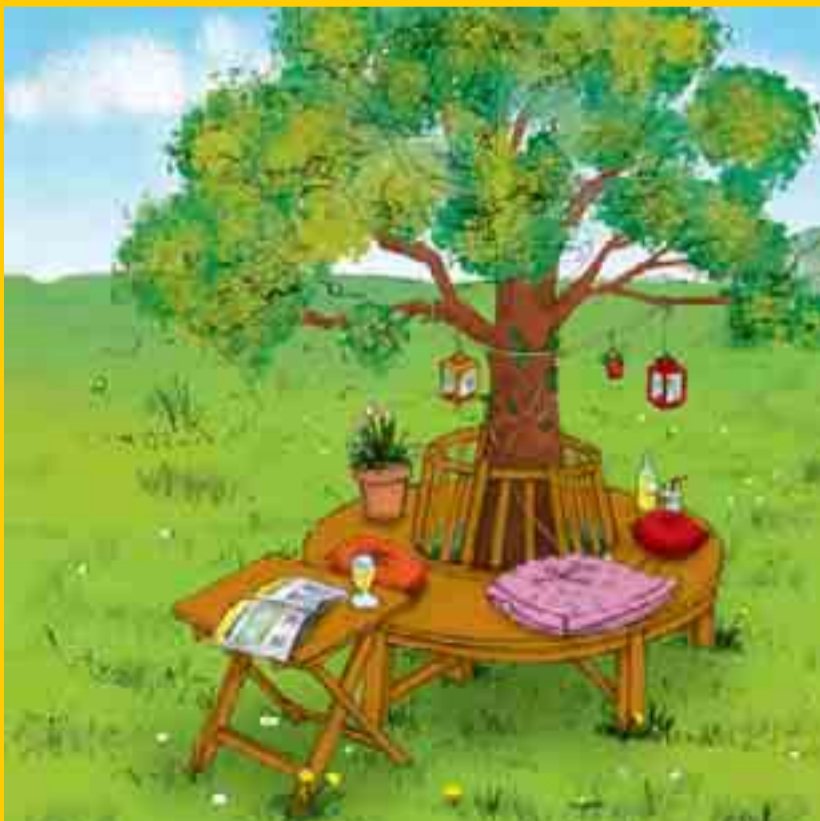
## Lieblingsplatz unter Bäumen

**Glücklich kann sich schätzen, wer einen alten ausgewachsenen Baum in seinem Garten hat. Ein Baum spendet Schatten im Sommer, bietet Schutz an kühlen Abenden, ist Heimat für viele Vögel und ist einfach gut für die Seele. Die Fläche unter einem großen Baum kann also perfekt zu einem neuen Lieblingsplatz ausgebaut werden.**

Das haben viele Gartenmöbelhersteller natürlich auch längst erkannt und bieten darum sogenannte Baumbänke in allen Größen, für jeden Geschmack und in jeder Preisklasse an. Sie müssen diesen besonderen Platz also nicht einmal im kompletten Eigenbau angehen.

Da sollten Sie Ihre Kreativität besser für die attraktive Gestaltung rund um den neuen Lieblingsplatz nutzen. Betrachten Sie Ihren Baum als kleines Außenwohnzimmer und machen Sie es sich so richtig gemütlich. Spannen Sie zum Beispiel ein dickes Seil zwischen zwei tiefer hängenden Ästen und hängen daran Laternen oder Hängepflanztöpfe auf. Selbst kleine Ablagen für Bücher können daran befestigt werden. Vielleicht stellen Sie noch einen kleinen Holztisch bei und schon haben Sie Ihre persönliche Wohlfühl-Oase im Garten.

So entsteht die schönste Idylle manchmal aus wenigen ganz einfachen Dingen. Genießen Sie die naturnahen und ruhigen Stunden!



KANN Bradstone-Old Town-Außenplatten, sandstein



KANN Planolith-Pflastersteine, Sandstein



„Natürlich ist es doch am schönsten!“



KANN Via Savino-Pflastersteine, braun/beige-nuanciert



KANN Bradstone-Log Sleeper-Außenplatten, Antik-braun

# Herr(schaft)lich romantisch.

## Die Romantik längst vergangener Zeiten: natürliche Eleganz im Landhausgarten.

Wenn Sie bei einem Sonntagsausflug aufs Land schon mal an alten Gutshäusern Halt gemacht haben, haben Sie bestimmt die zeitlos schönen, natürlich eleganten Gärten bewundert, die viele alte Gebäude umgeben.

Stilvoll und gleichzeitig urwüchsig, geplant und doch natürlich, eine ganz eigene Welt voller verträumter Romantik. Gewundene Wege führen an blühenden Sträuchern vorbei und unter zauberhaften Rosenbögen hindurch zu einem lauschigen, von Efeu überwucherten Pavillon. Hier im Schatten lässt sich ein gemütlicher Plausch bei einer guten Tasse Tee halten oder endlich ganz in Ruhe das gute Buch zu Ende lesen, welches schon so lange auf dem Nachttisch liegt. Das Rauschen des Windes in der alten Kastanie klingt dazu wie leise Musik. Über kleine Treppen führt der Weg hinab zu einem kleinen Seerosenteich und an der Gartenmauer blüht gerade der Johannis. Im Herbst wird er uns mit wunderbar aromatischen Beeren erfreuen.

Die natürliche Eleganz dieser Landhausgärten lässt sich mit vielen KANN-Produkten verwirklichen. Wir denken da an das Pflaster Medano mit seiner glatten Oberfläche, den schmalen Fugen und changierenden Farbtönen. Oder mit der neuen und eleganten Außenplatte Bradstone-Travertin, die mit Ihrer schlichten Natürlichkeit die perfekte Basis für Terrassen und Wege im Stil der alten Gutshäuser ist.



„Diese  
Ruhe, diese  
Schönheit!“



KANN Medano-Pflastersteine, grau/anthrazit-meliert, geschliffen



KANN Medano für klassisch-schöne Verbände.

**NEU!** **KANN MEDANO®**

geschliffen

		
gelb/anthrazit-meliert	beige/anthrazit-meliert	grau/anthrazit-meliert

gewaschen


gelb/anthrazit-meliert



KANN Bradstone-Travertin-Außenplatten, sandstein

NEU!



Edel und gut: KANN Bradstone-Travertin für anspruchsvolle Gartengestaltungen.



## Tischlein deck' Dich!



Natürlichkeit und Eleganz zaubern Sie mit wenigen Handgriffen auch auf Ihre Kaffeetafel. Für einen schönen sonnigen Frühlings-Nachmittag auf Ihrer Terrasse ist eine frische und natürliche Tischdekoration mit raffinierten Details genau richtig. Mit unserem Deko-Tipp überraschen Sie Ihre Gäste – und das Beste daran: Ihr Tisch sieht später sehr aufwändig dekoriert aus, dabei ist es ganz einfach!

### Das benötigen Sie:

- Ca. 5 Äpfel (je nach Tischgröße)
- Einen Apfelnuker
- Ein paar Schnittblumen
- Eine Papprolle (beispielsweise von einer leeren Küchenrolle)
- 2-3 längere Bambusstängel
- 2-3 mittelgroße Kerzen
- Eine Rolle Samt- oder Satinband
- Eine Heißklebepistole

### So wird's gemacht:

Die Äpfel dienen auf Ihrem Tisch nachher als kleine, natürliche und farbenfrohe Blumenvasen. Entfernen Sie dazu das Gehäuse des Apfels bis ca. zur Mitte, damit er unten geschlossen bleibt. Füllen Sie nun ein wenig Wasser ein, kürzen die Stängel Ihrer Schnittblumen auf ca. 5 cm und stellen diese in Ihre neuen Apfelvasen.

Ihre Kerzen bekommen nun natürlich elegante Halterungen aus Bambus und Satin. Dazu schneiden Sie die Papprolle in 3 gleichhohe Ringe (ca. 5 cm hoch). Die Bambusstängel schneiden Sie nun in kleine Teile (ca. zwischen 6 und 8 cm). Mittels Heißkleber fixieren Sie die Bambusstücke rundherum an der Papierrolle bis von der Pappe nichts mehr zu sehen ist. Jetzt noch das Satin- oder Samtband um den neuen Kerzenhalter binden, Kerze hineinstellen und nach Belieben auf dem Tisch dekorieren. Sollten Sie noch einige Schnittblumen übrig haben, streuen Sie die Blütenblätter doch einfach noch locker über den Tisch. Fertig! Ihre Gäste werden Augen machen!



KANN Medano-Pflastersteine, gelb/anthrazit-meliert, geschliffen



# Altes Fahrrad in neuem Glanz

Was wird eigentlich aus dem alten Fahrrad in Ihrem Keller?  
Oder aus der alten Leiter, die schon so lange im Schuppen steht?  
Machen Sie doch eine tolle Gartendeko daraus!

Ihr altes Fahrrad dient als Basis für eine fröhlich bunte Dekoration, die so bestimmt keiner im Garten hat!

Sie brauchen dafür:

- Sandpapier
- Farbigen Lack
- Kisten, Körbe, Blecheimer
- Draht oder Schnüre zum Befestigen.
- Und natürlich: Blumenerde und viele bunt blühende Blumen

Schleifen Sie zunächst den Fahrradrahmen sorgfältig an, damit der Lack halten kann. Lackieren Sie den Rahmen anschließend in einer Farbe Ihrer Wahl. Während das Rad trocknet, suchen Sie sich schöne Behälter zum Bepflanzen aus: kleine Kübel, Blecheimer, Kisten oder Körbe und wenn nötig lackieren Sie diese ebenfalls.

Nun können Sie sich im Gartencenter austoben! Je mehr bunte und vielfältige Blumen Sie kaufen, desto schöner das Ergebnis. Pflanzen Sie die Blumen in die ausgewählten Behälter und befestigen Sie diese am Lenker, am Rahmen, auf dem Sattel oder Gepäckträger oder an den Radspeichen.

Jetzt müssen Sie sich nur noch ein schönes Plätzchen für das Gesamtkunstwerk suchen.



„So farbenfroh wie Ihr Zuhause.“



KANN Fiori-Außenplatten, weiß und anthrazit, geschliffen;  
KANN Carena von Steinwerk-Pflastersteine, Nordic grau, geschliffen



KANN Fiori: ganz schön pfiffig, Oberflächen und Farben wie Sie es wünschen.



# KANN Fiori®. Quadratisch, praktisch, bunt!

Darf's auch eine Farbe mehr sein? Für alle, die es bunt und kreativ mögen, ist KANN Fiori erste Wahl: Eine abwechslungsreiche Platte zum günstigen Einstiegspreis. Die lebhaftige Körnung und sechs tolle Farben bringen gute Laune und Vielfalt auf Ihre Terrasse. Fiori-Platten erhalten Sie geschliffen sowie geschliffen und gestrahlt. Diese zwei Oberflächenausführungen geben Ihrer Kreativität noch mehr Entfaltungsmöglichkeiten. Das Schleifen hebt dabei die feine Körnung der Oberfläche besonders deutlich hervor.

Wenn Sie sich zwischen den Farben nicht entscheiden können, dann kombinieren Sie doch einfach zwei oder drei miteinander. Das einheitliche Format von 40 x 40 cm macht es Ihnen leicht, Ihre Terrasse mit KANN Fiori akzentreich zu gestalten.



## Terrassen-Gestaltung ohne Grenzen

Sie setzen gerne Akzente? Sie lieben kreative Lösungen, klare Linien und das Spiel mit Farben und Formen? Dann ist die hochwertige Außenplatte KANN León genau das Richtige für Sie! Denn mit diesen Platten gestalten Sie ganz einfach ein besonders phantasievolles Arrangement auf Ihrer Terrasse.

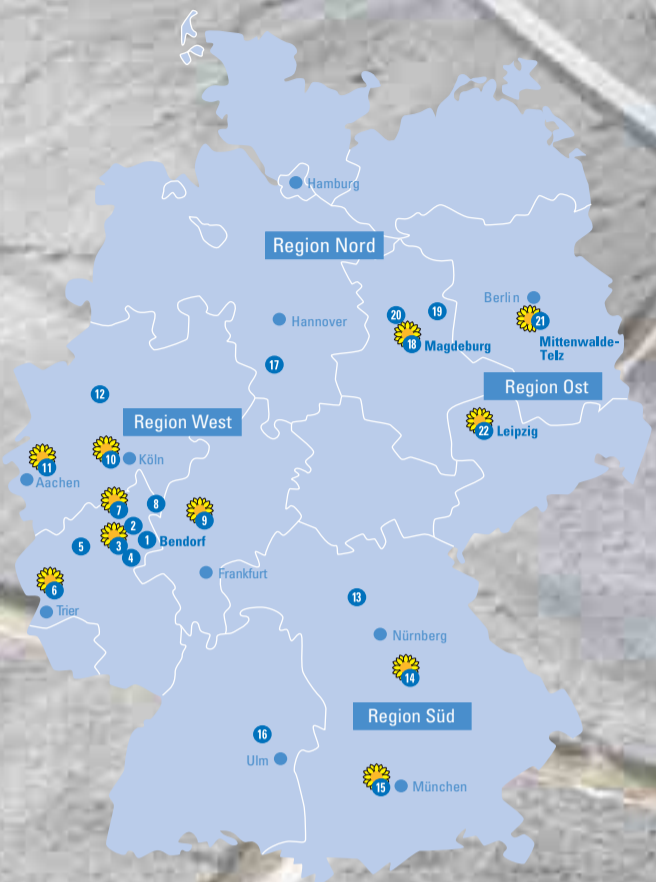
Durch ein kreatives Verlegemuster wird auch aus einer bisher vielleicht etwas langweiligen Fläche ein spannendes Kunstwerk. Mit KANN León kombinieren Sie ganz nach Wunsch verschiedene Farben und Oberflächen miteinander und kommen so zu Ihrem Traum von einem ganz individuellen Lieblingsplatz.

Als besonderes Highlight bietet León – wie auch einige andere Außenplatten-Serien von KANN – neben dem Plattenformat 40 x 40 zusätzlich so genannte Forma-Einleger in 2 Formaten. Diese können Sie fast nach Belieben in die Flächengestaltung einbeziehen. So entstehen nach Ihren Vorstellungen Muster, Wege, Abgrenzungen oder Hervorhebungen. Das macht jedes Verlegemuster noch spannender. Ob in verschiedenen Farben oder in Edelstahl, auch für Ihren Geschmack ist sicher das Richtige dabei. Eine ganz neue und besonders pfiffige Lösung sind die Einlegerplatten von León mit werkseitig integrierten Akzentflächen.

Sie sehen, Ihrer Kreativität sind fast keine Grenzen gesetzt. Lassen Sie Ihrer Phantasie freien Lauf und kombinieren Sie einfach drauf los, damit Ihr Garten genauso individuell wird wie Sie!



Immer in Ihrer Nähe  
und zum Greifen nah.



- |  |   |
|--|---|
| 1) <b>KANN GmbH Baustoffwerke</b><br>Bendorfer Straße<br>56170 Bendorf-Mülhofen<br>Telefon 02622 707 - 0<br>Telefax 02622 707 - 165<br>info@kann.de<br>www.kann.de | 13) <b>97437 Haßfurt</b><br>Augsfelder Straße 22            |
| 2) <b>56566 Neuwied-Engers</b><br>Schimmelsberger Weg<br>(Engerser Feld)   | 14) <b>92318 Neumarkt</b><br>Weißmarterstraße               |
| 3) <b>56218 Mülheim-Kärlich</b><br>Jungenstraße, Gewerbegebiet   | 15) <b>82256 Fürstfeldbruck</b><br>Augsburger Straße 100    |
| 4) <b>56218 Mülheim-Kärlich</b><br>Werk Urmitz<br>Unter der Bahn 8   | 16) <b>73340 Amstetten</b><br>Industriestraße 23            |
| 5) <b>56766 Ulmen</b><br>Kelberger Straße 56   | 17) <b>37632 Eschershausen</b><br>Gniesbreite 3             |
| 6) <b>54338 Schweich-Issel</b><br>Industriegebiet  | 18) <b>39126 Magdeburg</b><br>Saalestraße 34                |
| 7) <b>53545 Linz</b><br>Am Stern   | 19) <b>39590 Heeren bei Stendal</b><br>Hauptstraße 41       |
| 8) <b>57520 Niederdreisbach</b><br>Betzdorfer Straße   | 20) <b>39326 Colbitz bei Magdeburg</b><br>Alter Bahndamm 26 |
| 9) <b>35614 Aßlar-Werdorf</b><br>An der B 277  | 21) <b>15749 Mittenwalde</b><br>Am Kanal                    |
| 10) <b>50259 Pulheim</b><br>Siemensstr. 6, Industriegebiet   | 22) <b>04356 Leipzig</b><br>Tormauer Straße 1               |
| 11) <b>52531 Übach-Palenberg</b><br>Friedrich-Ebert-Str. 10-14<br>Industriegebiet  |   |
| 12) <b>46514 Schermbeck</b><br>Alte Poststraße 123   |   |

**Werke und Mustergärten**

- **Werksstandort**
- ☀ **Mustergarten  
ganzjährig geöffnet**



Mehr KANN Produkte gibt es im aktuellen Katalog,  
der Neuheitenbroschüre oder auf [www.kann.de](http://www.kann.de).

Hotline: 02622 707-136, Fax: 02622 707-165  
E-Mail: [info@kann.de](mailto:info@kann.de)

Übergeben von:

KANN Qualitätsprodukte  
erhalten Sie im Baustoff-Fachhandel.

[www.kann.de](http://www.kann.de)



**KANN**